

Безопасное поведение на дороге весной





Желаем Вам Безопасных Весенних каникул!

**ШАГАЯ ОСТОРОЖНО, ПО УЛИЦЕ ИДИ
И ТОЛЬКО ТАМ, ГДЕ МОЖНО ЕЕ ПЕРЕХОДИ!**



ПЕШЕХОДЫ ОБЯЗАНЫ
ЗНАТЬ И СОБЛЮДАТЬ
ТРЕБОВАНИЯ ДОРОЖНОГО ДВИЖЕНИЯ



НА ТРОТУАРЕ ИЛИ ОБОЧИНЕ
РАСПОЛОЖЕНА СПЕЦИАЛЬНАЯ
ПОСАДОЧНАЯ ПЛОЩАДКА НА НЕЙ
СЛЕДУЕТ ОЖИДАТЬ АВТОБУС



НАЗЕМНЫЙ ПЕШЕХОДНЫЙ ПЕРЕХОД
ОБОЗНАЧАЕТСЯ СПЕЦИАЛЬНЫМИ
ДОРОЖНЫМИ ЗНАКАМИ И РАЗМЕТКОЙ



ПЕРЕХОДЯ ДОРОГУ НА ЗЕЛЕНЫЙ
СИГНАЛ СВЕТОФОРА, НУЖНО
СЛЕДИТЬ ЗА ДВИЖЕНИЕМ
АВТОМОБИЛЕЙ



ПО ОБОЧИНЕ ДОРОГИ
СЛЕДУЕТ ИДТИ НАВСТРЕЧУ
ДВИЖЕНИЮ ТРАНСПОРТА

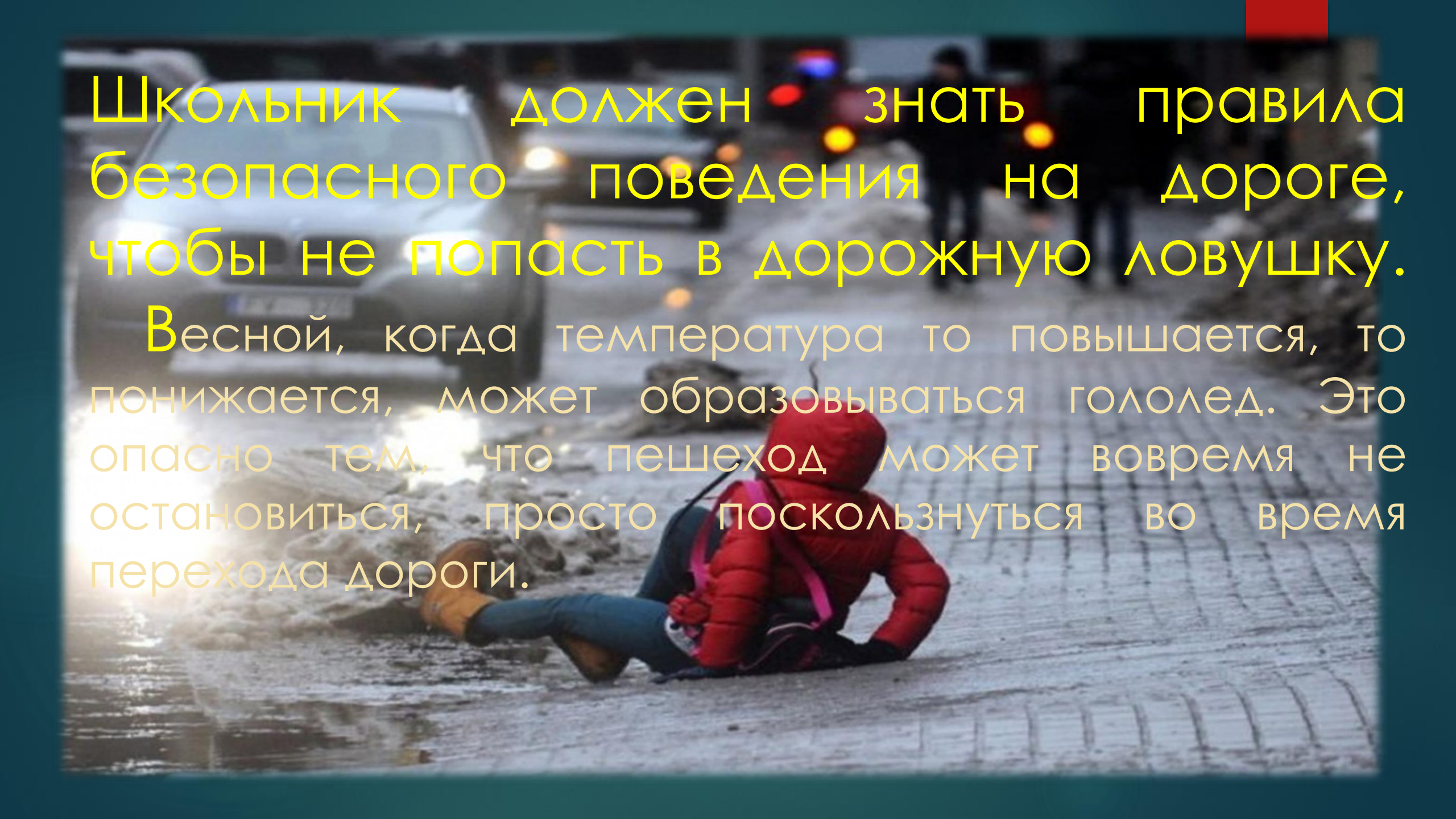


ПЕРЕХОДИТЬ ДОРОГУ
ОПАСНО КАК ПОЗАДИ
АВТОБУСА, ТАК И СПЕРЕДИ



Ребята! Наступила весна.
Весеннее солнышко манит на
воздух. Но, к сожалению, не все дети
правильно ведут себя на улице.
Они играют на проезжей части,
перебегают дорогу. А это кончается
иногда трагически.



A photograph of a person wearing a bright red puffer jacket and a red hood, lying face down on a sidewalk covered in snow and ice. The person is wearing blue jeans and brown boots. In the background, a white car is visible on the left, and other vehicles and pedestrians are blurred in the distance. The scene is set in a city street during winter.

Школьник должен знать правила безопасного поведения на дороге, чтобы не попасть в дорожную ловушку.

Весной, когда температура то повышается, то понижается, может образовываться гололед. Это опасно тем, что пешеход может вовремя не остановиться, просто поскользнуться во время перехода дороги.

Весенние опасности на дороге:
оттепель днем и заморозки
вечером и ночью, мокрая дорога, туман,
яркое солнце. Резкое изменение
погодных условий.



Большинство ДТП с участием детей-пешеходов происходит примерно в одинаковых, повторяющихся условиях – так называемых дорожных ловушках.

Дорожная ловушка — это ситуация обманчивой безопасности. Существует несколько основных дорожных ситуаций-ловушек, которые надо уметь разгадать и избегать их.



«Дорожные ловушки»

Особенности перехода дороги весной:

- Неожиданный выход пешехода на проезжую часть из-за стоящего автомобиля и других ограничивающих обзор дороги;

БУДЬТЕ особенно
ВНИМАТЕЛЬНЫМИ, когда
обзору мешает препятствие





«Дорожная ловушка»

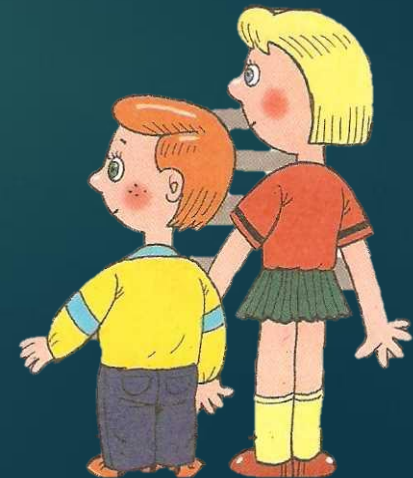
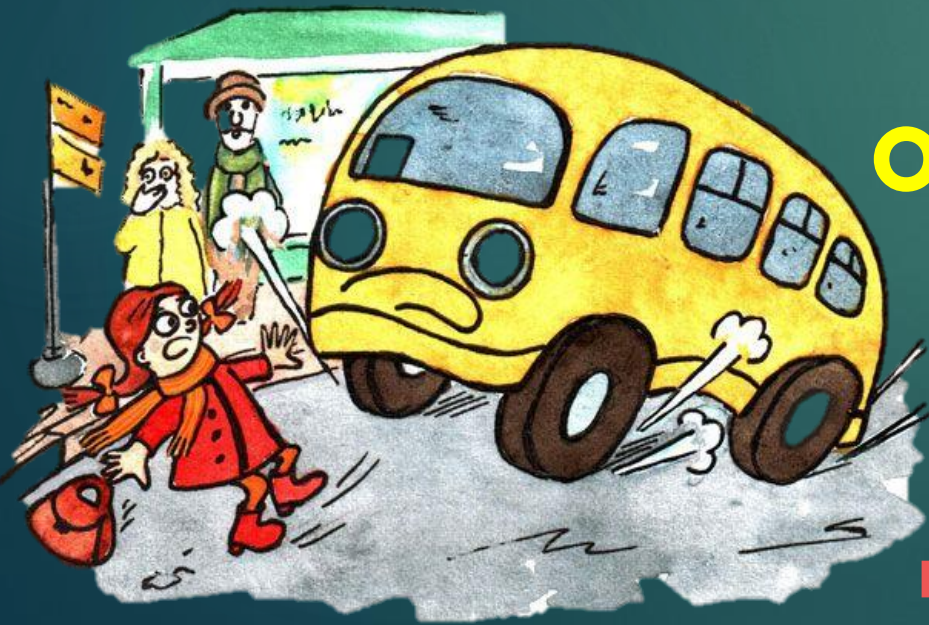



- Остановка общественного транспорта




Необходимо быть особенно осторожными в этой ситуации!

Переходить дорогу только по пешеходному переходу, выполняя правило трех «С»!



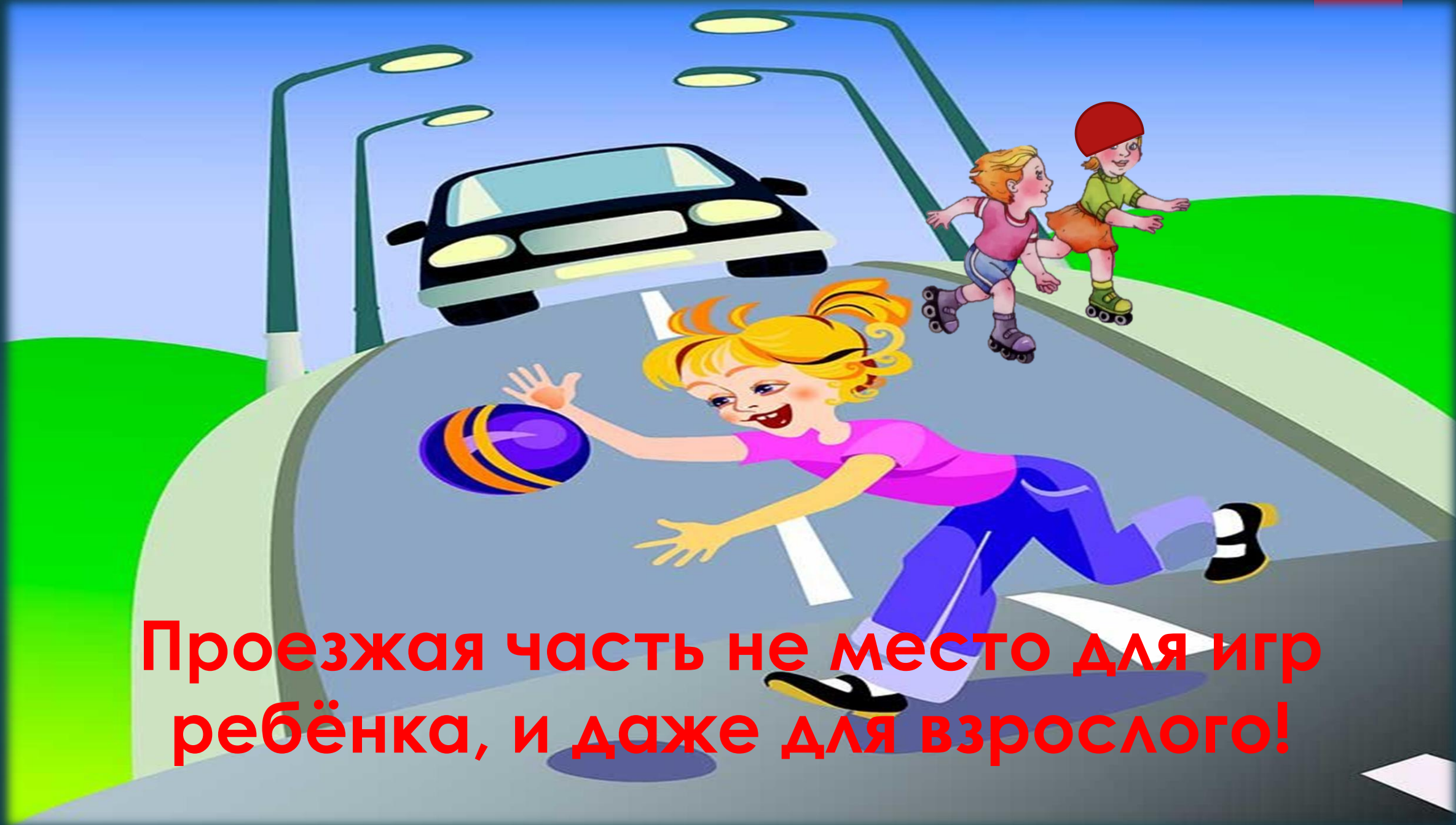


**На перекрестке надо
быть особенно
внимательными.**



Правило №1
Сначала убедитесь
в безопасности
перехода!!!

Даже при зеленом сигнале светофора
не начинай движение, не убедившись,
что все автомобили остановились.



Проезжая часть не место для игр ребёнка, и даже для взрослого!

Дорожные ловушки

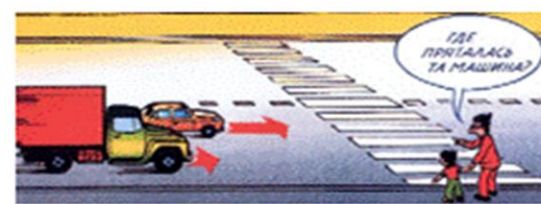
1. Обзор закрыт



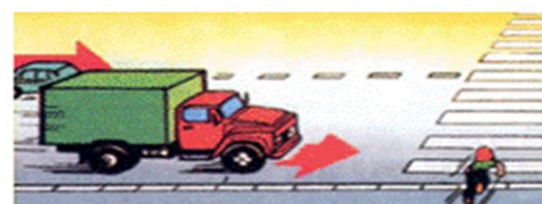
Стоящее транспортное средство



Переход перед или за стоящим автобусом



Медленно движущееся транспортное средство



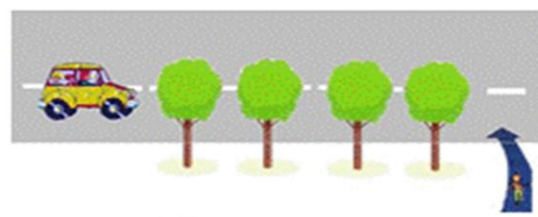
Остановившееся транспортное средство на пешеходном переходе



Обзор закрыт аркой дома



Стоящее транспортное средство. Быстрый переход на меняющийся сигнал светофора



Обзор закрыт деревьями или другими препятствиями



Плохие погодные условия



Дорога, по которой редко ездят транспортные средства, человек привыкает

3. Внимание отвлечено



Внимание сосредоточено на нужном, автобусе



Внимание сосредоточено на друзьях, бабушке и т.д.



Внимание сосредоточено на одном из транспортных средств



Отвлечение внимания музыкой



Отвлечение внимания сотовым телефоном



Уронил предмет

4. Скорость и направление движения машины



Неправильная оценка скорости и направления движения транспортного средства

5. Середина проезжей части

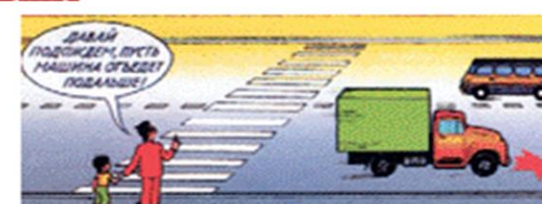


Следует переходить без остановки (стоя на середине не делать резких движений)

6. Родители с детьми



При выходе из автобуса первым должен выходить родитель, чтобы ребенок не побежал увидев кого-то



Вблизи дороги ребенка нужно держать за руку, чтобы он не побежал за упавшим предметом и т.д.

ПРАВИЛА ДЛІА ВЕЛОСИПЕДИСТА

1. Ездить на велосипеде можно с 14-летнего возраста.
2. Кататься можно во дворах, парках, стадионах.
3. Запрещается ездить, держась за руль одной рукой или «без рук».
4. Запрещается катать на раме или багажнике людей.





ПОМНИТЕ!
Соблюдая
ПДД
Ваш путь
ВСЕГДА
будет
БЕЗОПАСНЫМ!